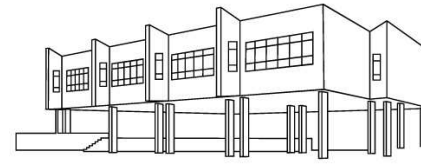




XUNTA DE GALICIA

CONSELLERÍA DE CULTURA, EDUCACIÓN
E ORDENACIÓN UNIVERSITARIA



CMUS
PROFESIONAL
DA CORUÑA

Praza do Conservatorio, s/n. 15011 A Coruña
T. 981 276 800 / F. 981 276 767
www.cmusprofesionalcoruna.es

Departamento de Piano Acompañante

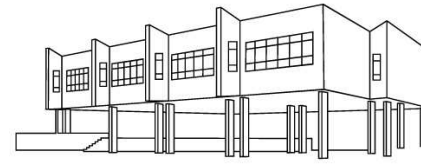
Normativa do departamento

1. As partituras a interpretar no Grao Profesional serán entregadas nas tres primeiras semanas de cada trimestre. Nos casos dos alumnos que estén cursando 5º e 6º curso do mesmo o programa deberá ser informado no primeiro trimestre por se fora necesaria a preparación do mesmo cunha maior antelación.
2. Poderá negarse os cambios nas programacións fixadas a principio do curso.
3. Os ensayos co profesor acompañante realizaránse una vez cada 15 días sendo concretada a clase cun mínimo dunha semana de antelación.
4. Non se permitirá máis de un ensayo semanal.
5. As audicións planificaránse previo acordo co profesor acompañante sin que condicionen o correcto funcionamento da actividade lectiva daqueles profesores que realizan a dobre función de profesor instrumental e pianista acompañante, sendo ademais indispensable alomenos dous ensaios para a súa realización.
6. Considérase recomendable a asistencia do titor en alomenos un ensaio que preceda a cada audición.
7. Manifestarase a preocupación por parte do titor ou do alumno de entregar as partituras correspondentes.
8. As audicións non sobrepasarán os 75 minutos de duración.



XUNTA DE GALICIA

CONSELLERÍA DE CULTURA, EDUCACIÓN
E ORDENACIÓN UNIVERSITARIA



CMUS
PROFESIONAL
DA CORUÑA

Praza do Conservatorio, s/n. 15011 A Coruña
T. 981 276 800 / F. 981 276 767
www.cmusprofesionalcoruna.es

9. O incumprimento destes puntos podería acarrear a negativa do profesor acompañante a realizar as súas funcións.
10. Recórdase que os pianistas acompañantes do noso centro non están na obriga de realizar as súas funcións nas probas de acceso polo que se recomenda ós titores que informen ós pais de dita situación.

Sistema de elección de horario

1. A reserva de horarios do alumnado farase semanalmente na conserxería do centro, onde estará a súa disposición un caderno cos horarios dos profesores.
2. Os alumnos anotarase entre venres e xoves para a sesión da seguinte semana.
3. Os profesores pianistas acompañantes recollerán todos os venres o seu horario coa actividade semanal.
4. Os alumnos farán constar o nome, instrumento, curso e obra a interpretar.
5. Se algún alumno anotado para a clase co pianista non acudise á cita co mesmo, será comunicado ó profesor titor.
6. Os titores poderán, dacordo cos alumnos e o pianista acompañante, determinar as horas para a preparación das audicións.